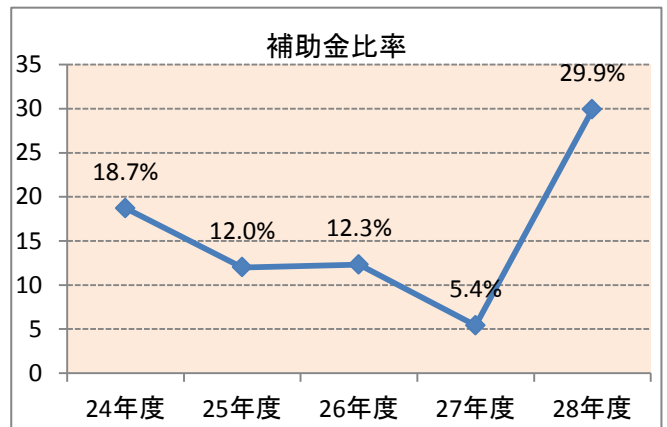
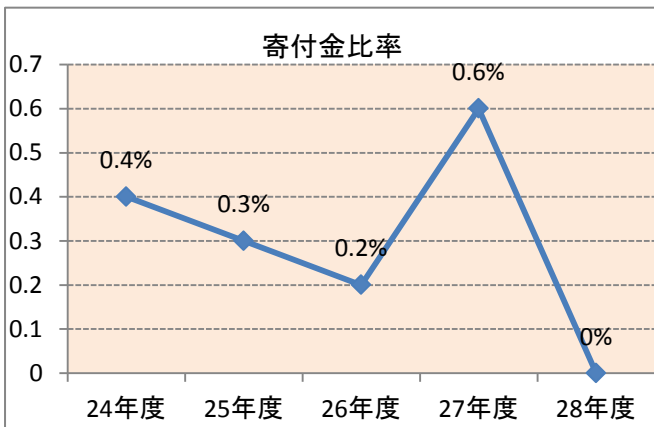
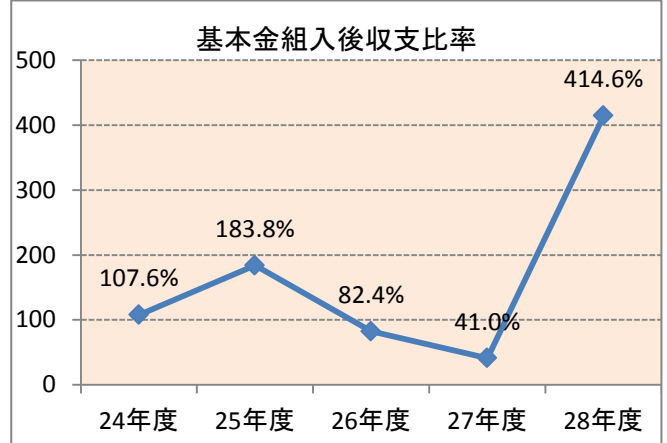
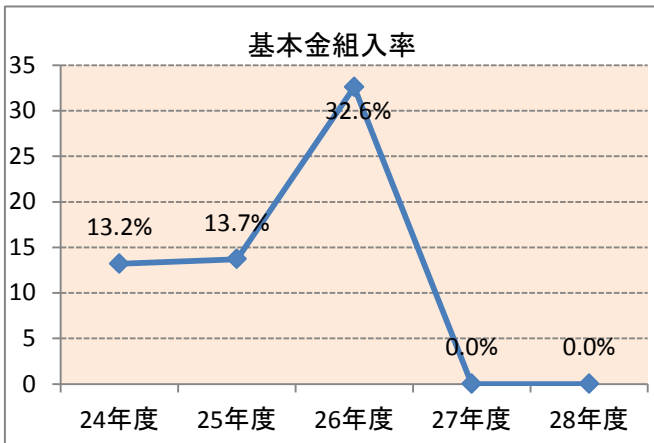
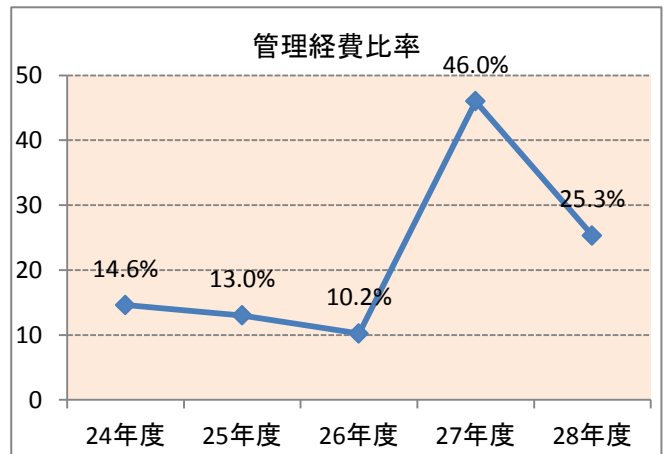
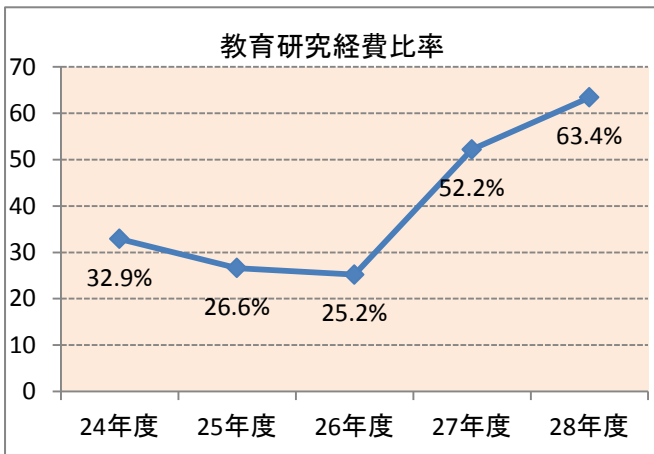
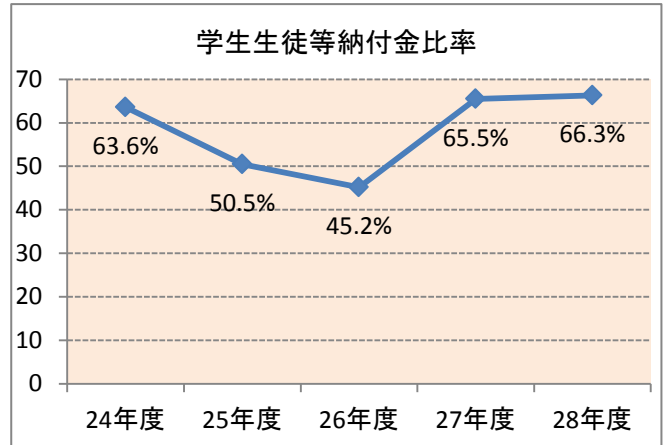
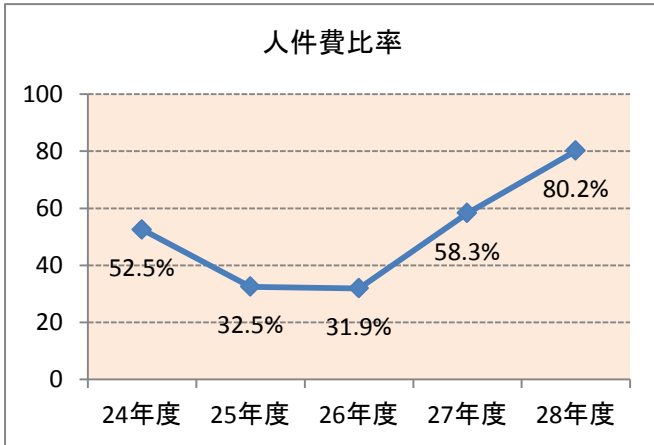
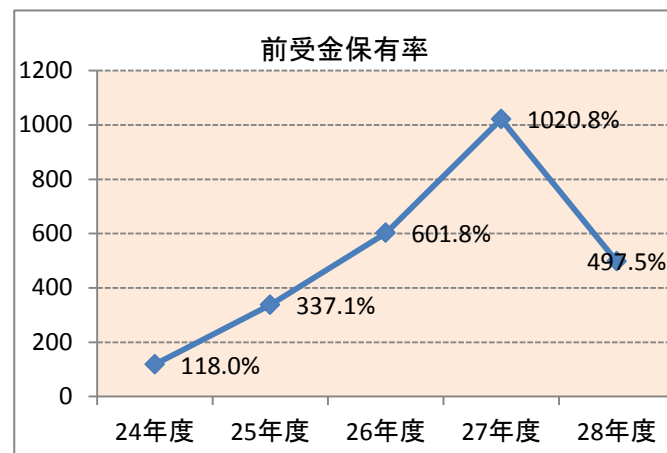
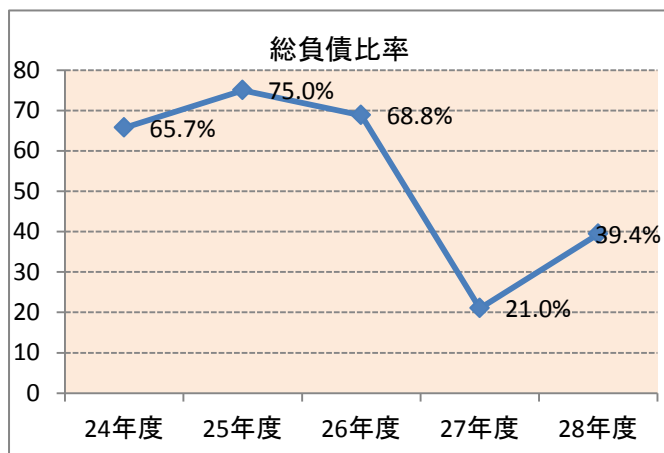
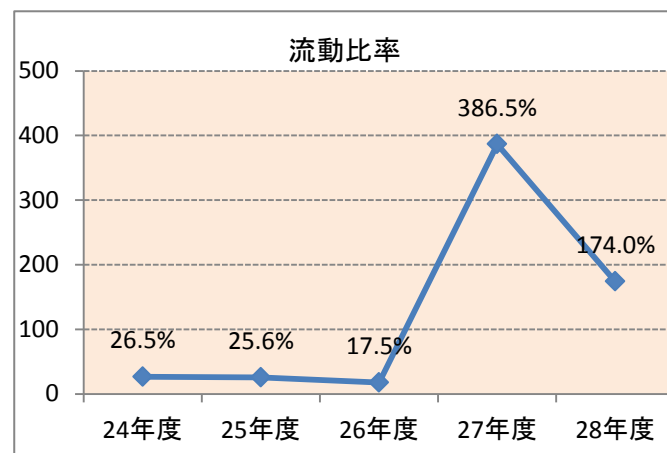
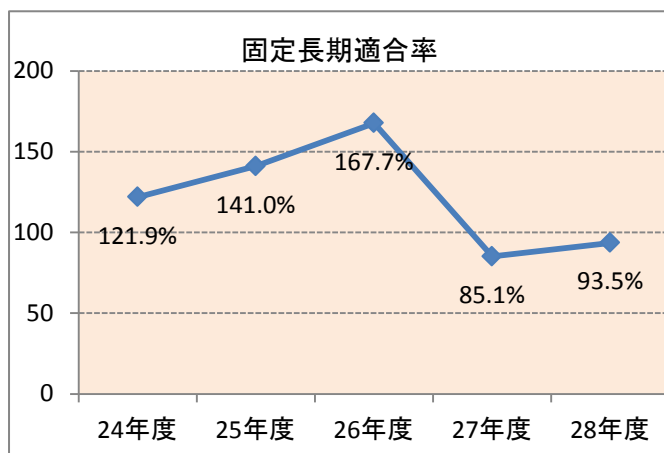
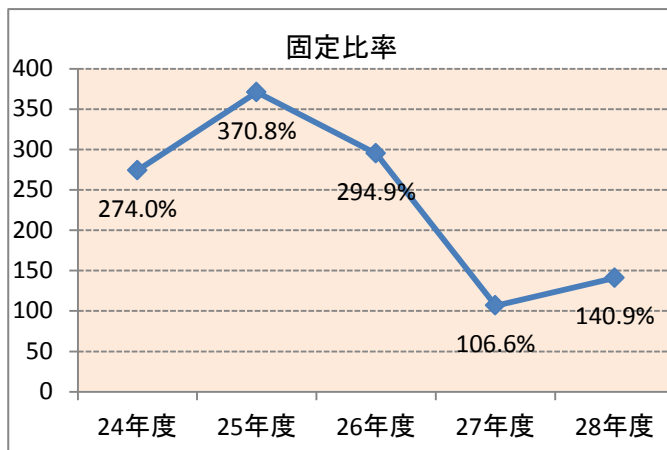
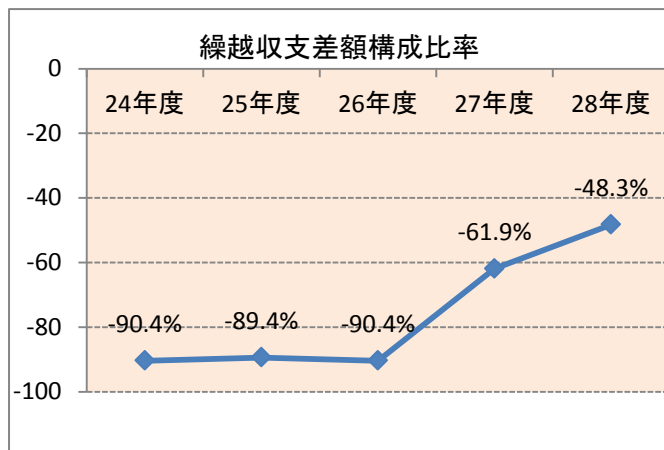


# 学校法人夙川学院 財務概要（経年比較）

## 事業活動収支比率



## 貸借対照表比率



平成28年度においては神園キャンパスの校舎の除却損、教職員への2年分の給与15%分の支給、また中学高校のポートアイランドキャンパス移転経費等で、支出超過となっている。事業体としての損益ベース（帰属収支差額の固定資産売却益損除く、原価償却控除前）では、494百万円支出超過となっている。